



PRESIDENZA DEL CONSIGLIO DEI MINISTRI  
**Dipartimento Politiche Antidroga**

# **Tecniche di Outreach**

## **per i giocatori d'azzardo**

**G. Serpelloni**



Coordinamento Nazionale Dipendenze



# PREMESSA



# Outreach

Il tema dell'outreach è stato valutato come l'area più importante della ricerca nel prossimo futuro, in tema di gioco d'azzardo (Nower L. National priorities for problem gambling research: Future direction. Washington, DC: National Council on Problem Gambling, 2009).

Questo perché solo il **10%** degli adulti con problemi di GAP sono in trattamento e la percentuale cala ulteriormente per quanto riguarda la popolazione giovanile (Derevensky e al. 1991)



## La popolazione giovanile

- Le modalità di accesso ai servizi sono poco funzionali alle problematiche giovanili di gioco d'azzardo.
- Una modalità che si è riscontrata efficace nei programmi di outreach è quella di raggiungere i giovani attraverso siti e programmi online
- Terapia con internet e interventi autoguidati sono stati lanciati in modo specifico per adolescenti e giovani adulti nel tentativo di ridurre comportamenti ad alto rischio (alcol, tabacco, stupefacenti).
- È stato riscontrato un successo di programmi ONLINE mirati ad aumentare la **consapevolezza** dei giovani con comportamenti potenzialmente problematici di gioco d'azzardo e nell'assistere gli adolescenti e i giovani adulti a mantenere il controllo e riduzione i problemi legati al GAP. (Derevensky e al. 1991)



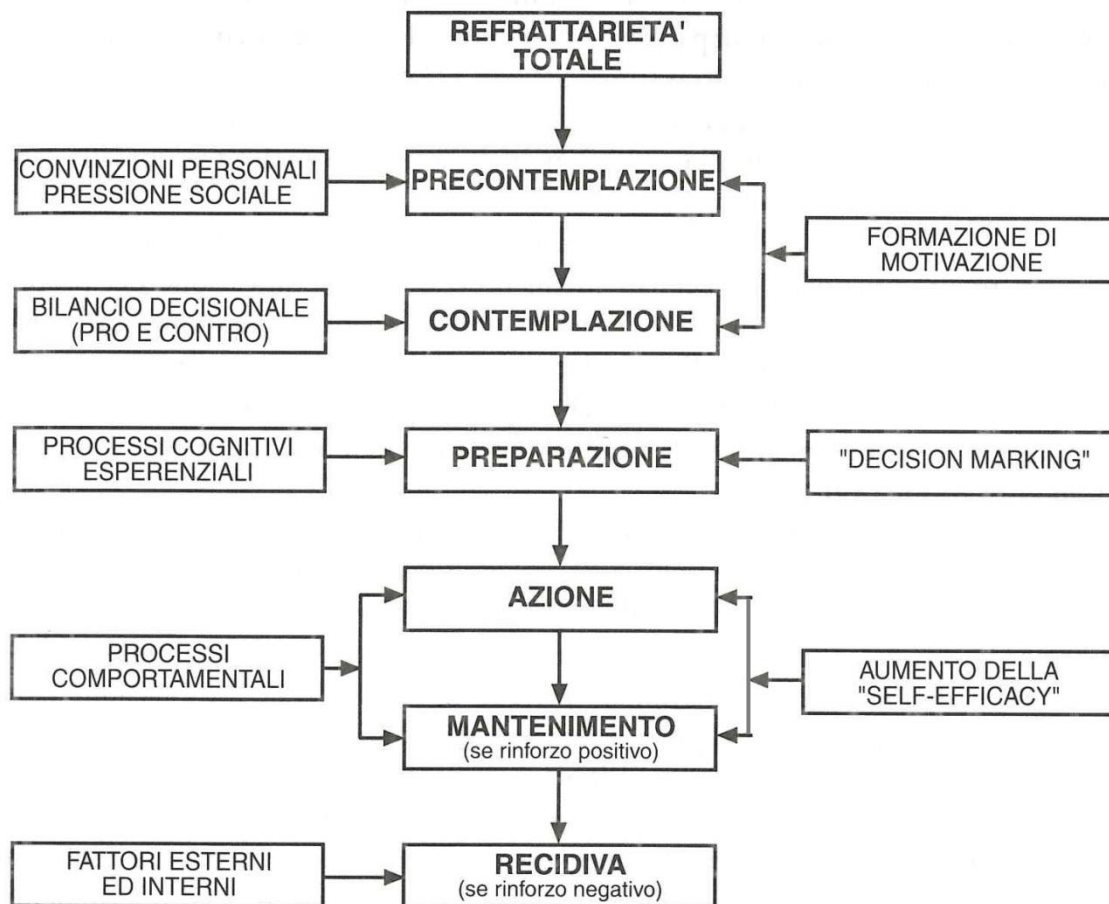
# Possibilità di contatto efficace e stadi del Cambiamento Comportamentale

(Di Clemente e Prochaska)





# Considerazioni teoriche e pratiche connesse con il passaggio attraverso gli stadi di cambiamento comportamentale







# Outreach: definizione

Tutte le azioni finalizzate all'individuazione ed aggancio precoce della persona con comportamento a rischio (Gioco d'Azzardo problematico) e/o con dipendenza (Gioco d'Azzardo patologico) per poterli inserire precocemente in percorsi preventivi e/o terapeutico riabilitativi nelle strutture di cura

# Outreach: location

Sono punti di Outreach tutte le location dove le persone a rischio o con GAP hanno un'alta frequentazione sia per l'esercizio del gioco d'azzardo sia per i problemi correlati (esempio: altre dipendenze da sostanze, disturbi clinici, debiti, problemi legali, ecc.)

## Location

Sale giochi e intrattenimento	Consultori familiari
Bar	Centri Antiusura
Siti web specifici	Parrocchie
Tabaccherie	Circoli ricreativi per anziani
Servizi per le Tossicodipendenze	Uffici Comunali Sociali
Servizi psichiatria	Farmacie
Help Line	Radio e TV (programmi "ascoltatori in linea")





# Outreach: mezzi informativi

I mezzi utilizzabili possono essere multipli e devono poter colpire emotivamente l'interessato senza creare stigmatizzazione o colpevolizzazione ma puntare soprattutto sul comunicare la possibilità di ricevere:

- Aiuti concreti con libero accesso
- Prestazioni gratuite
- In totale riservatezza (meglio se in anonimato)
- Supporto psicologico e legale

Mezzi possibili	
Poster permanenti	Operatori di prevenzione e unità mobili
Depliant piccoli e non identificativi	Help line telefoniche specifiche per GAP
Annunci su riviste di scommesse/gioco	Help line telefoniche specifiche per usura
Sistemi di autovalutazione del proprio grado di problematicità	Applicazioni per smartphone
Banner per siti web	Gruppi su social network

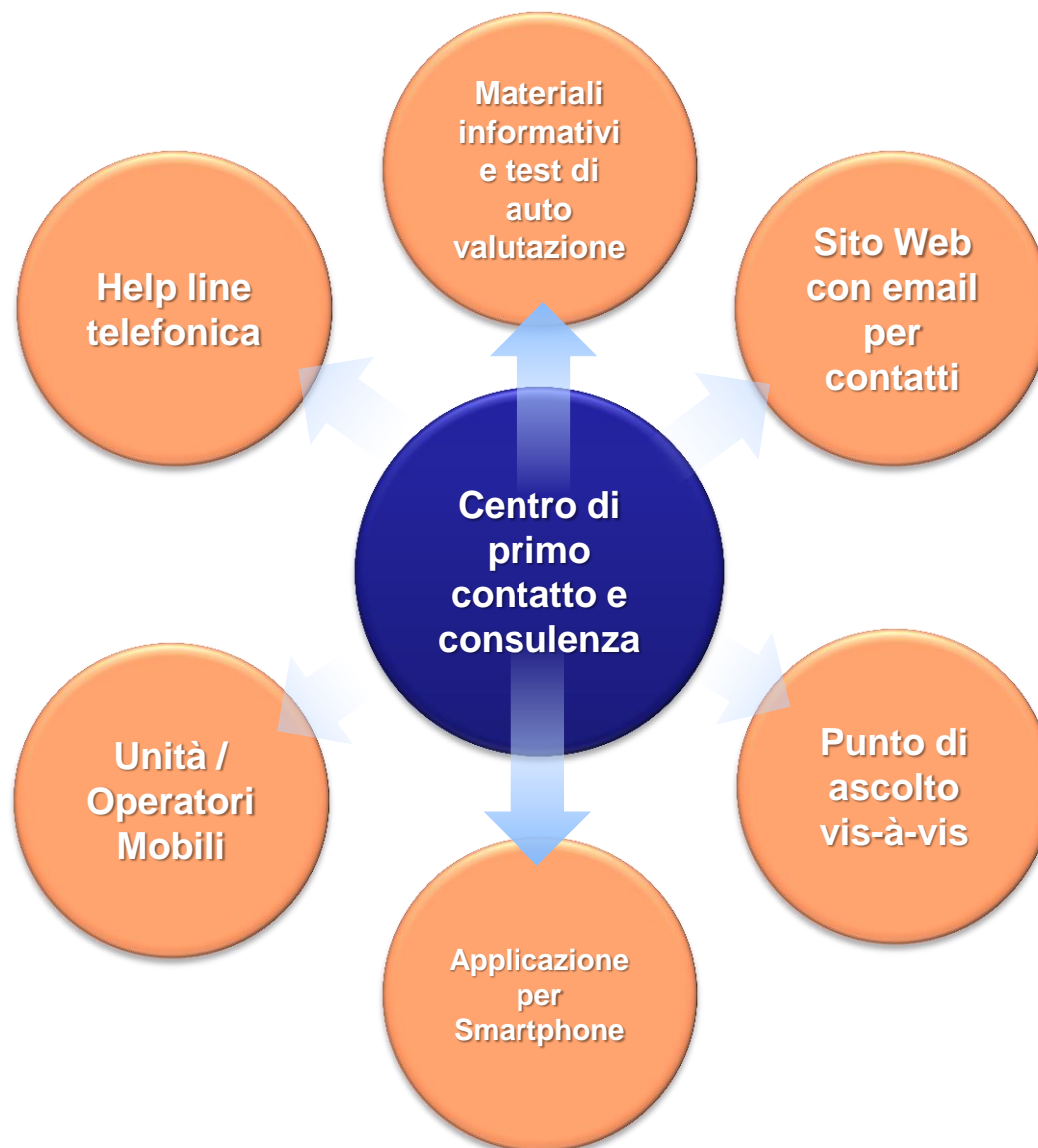


# Schema per la valutazione sintetica delle principali caratteristiche dell'operatore di prevenzione

	BASSA						ALTA					
Intelligenza pratica specifica	0	1	2	3	4	5	6	7	8	9	10	
Professionalità												
Leadership												
Capacità di relazionarsi												
Riservatezza												
Stima di sè												
Flessibilità/adattabilità												
Atteggiamento non pregiudiziale												
Comprensione dei propri limiti e bisogni												
Specificità culturali												



# Outreach: setup di base





# La formazione ai professionisti

## Problem Gambling Institute of Ontario

### Centre for Addiction and Mental Health

- Interessa: consulenti finanziari, amministratori fallimentari, medici di famiglia, assistenti sociali, avvocati, operatori penitenziari, operatori di salute mentale, psicologi.
- Anche attraverso manuali specifici quali:
- [http://www.problemgambling.ca/EN/Documents/2990PG\\_Pro\\_ENG.pdf](http://www.problemgambling.ca/EN/Documents/2990PG_Pro_ENG.pdf)
- Prontuari per l'individuazione della problematica:
- [http://www.problemgambling.ca/EN/Documents/PGCA\\_Physicians\\_Mailer.pdf](http://www.problemgambling.ca/EN/Documents/PGCA_Physicians_Mailer.pdf)
- In particolare per operatori finanziari:
- [http://www.problemgambling.ca/EN/Documents/2989PG\\_FinCounsENG.pdf](http://www.problemgambling.ca/EN/Documents/2989PG_FinCounsENG.pdf)
- Attivo anche un lavoro che interessa le associazioni professionali come le associazioni degli avvocati. Azioni quali: articoli da inserire nelle newsletter, o spazi di intervento nelle conferenze.





# Gambling.dronet.org

Martedì 04 Giugno 2013

cerca...

Seleziona lingua

Powered by Google Traduttore

PRESIDENZA DEL CONSIGLIO DEI MINISTRI  
Dipartimento Politiche Antidroga

## GAMBLING

**Gioco d'azzardo problematico e patologico:  
inquadramento generale, meccanismi fisiopatologici, vulnerabilità,  
evidenze scientifiche per la prevenzione, cura e riabilitazione**

Link utili:

NIDA NATIONAL INSTITUTE ON DRUG ABUSE

Problem Gambling Institute of Ontario

GRA

NCPC

UNIVERSITY OF MARYLAND SCHOOL OF MEDICINE Center on problem gambling

HOME IL MANUALE IL PROGETTO GAP MATERIALI INFORMATIVI RISORSE D'AUTO CONTATTI

**TEST DI VALUTAZIONE SULLA DIPENDENZA**

**Il Gambling**

**Dati epidemiologici e finanziari**

**Fattori di vulnerabilità e di resilienza**

**Il percorso evolutivo**

**Caratteristiche cliniche**

**Diagnosi e valutazione**

**Neuro-fisiopatologia ed eziopatogenesi**

**Alterazione dei processi cognitivo-emozionali**

### Presentazione

Il gioco d'azzardo, anche in Italia, ha assunto dimensioni rilevanti, seppure non ancora ben definite, e una forte spinta commerciale facilmente percepibile dalle innumerevoli pubblicità che sempre più sono presenti sui media. Il gioco d'azzardo porta con sé un rischio che, in particolare gruppi di persone ad alta vulnerabilità, può sfociare in una vera e propria dipendenza comportamentale (Gioco d'Azzardo Patologico - GAP).

Questa condizione è ormai riconosciuta come un disturbo compulsivo complesso e forma comportamentale patologica che può comportare gravi disagi per la persona, dall'incontrollabilità del proprio comportamento di gioco, e contemporaneamente la possibilità di generare gravi problemi sociali e finanziari oltre che entrare in contatto con organi criminali del gioco illegale, anche e soprattutto con quelle dell'usura. Dal punto di vista dei soggetti affetti da GAP presentano un elevato rischio di compromissione finanziaria, che ha evidenti ripercussioni in ambito familiare e lavorativo, fino ad arrivare ad indebitamenti e alla richiesta di prestiti usurari. Questo è uno degli aspetti che collegano il gioco d'azzardo patologico alla criminalità organizzata che investe energie e capitali nel gioco d'azzardo.

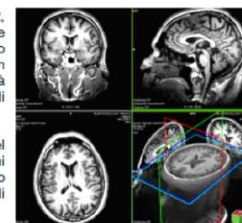
**Gambling e società**

Va sottolineato inoltre che molto spesso il GAP è associato all'uso di sostanze stupefacenti, all'abuso

serie di problemi sociali, familiari, economici, psicofisici, ecc. che mettono a rischio la qualità di vita di un individuo e della società in cui è inserito.

## Studi di neuroimaging

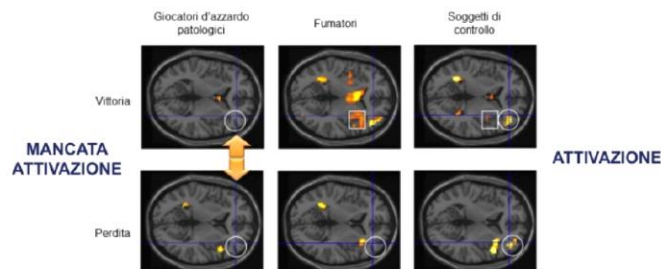
Già in passato sono stati eseguiti vari studi di brain imaging (Potenza 2003, Best 2002, New 2002) che, utilizzando le tecniche di neuroimaging, hanno scientificamente documentato che i pazienti affetti da gioco d'azzardo patologico, sottoposti a stimolo visivo evocativo del gioco d'azzardo, avevano un risveglio dell'impulso al gioco con attivazione di alcune aree cerebrali con coesistenza di una diminuzione dell'attività della corteccia prefrontale ventro-mediale e conseguente deficit del controllo degli impulsi e dei processi decisionali.



Date le somiglianze tra gambling patologico e dipendenza da droghe, la ricerca nel neuroimaging sul gioco d'azzardo patologico ha fatto assunti e utilizzato paradigmi simili a quelli usati nella ricerca sui disturbi da uso di sostanze. In particolare, sono state investigate la risposta alla ricompensa (guadagno) e alla perdita, la reattività agli stimoli, l'impulsività e la capacità di prendere decisioni (decision-making).

In uno studio molto recente (Balodis 2012), è stata documentata nei giocatori d'azzardo vs controlli una riduzione dell'attività neurale nel nucleo striato ventrale, nella corteccia prefrontale e nell'insula. E' stata inoltre osservata un'attività ridotta del neurocircuito cortico-striale durante le fasi di elaborazione della ricompensa monetaria ottenuta con il gioco d'azzardo. Questo comporta, nel giocatore con dipendenza da gioco d'azzardo, delle alterazioni della capacità di valutazione e previsione della perdita che aggravano il quadro del gioco d'azzardo patologico. E' stata osservata anche una riduzione dell'attività striatale durante il periodo di anticipazione nell'aspettativa del guadagno, con una contemporanea tendenza al comportamento impulsivo. A questo proposito, De Ruiter (2009) ha documentato che nei soggetti affetti da gioco d'azzardo patologico vi è una mancata attivazione della corteccia prefrontale ventro-laterale destra, sia in condizioni di guadagno monetario, sia di perdita. Questo comporta un deficit del controllo comportamentale.

Fig. 33 - Mancata attivazione della corteccia prefrontale ventrolaterale destra (VLPFC) sia in condizione di guadagno monetario che di perdita. De Ruiter et al., 2009.





# Materiali di prevenzione (work in progress) in collaborazione con



**Problem Gambling  
Institute of Ontario**

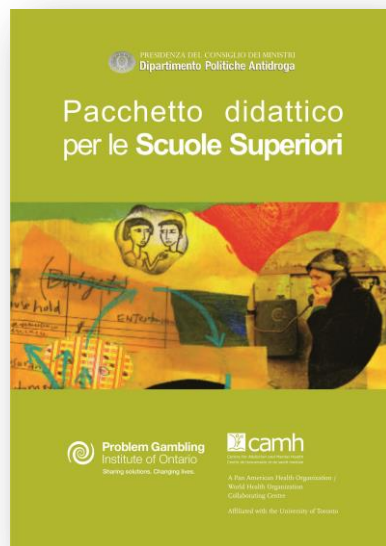


**camh**

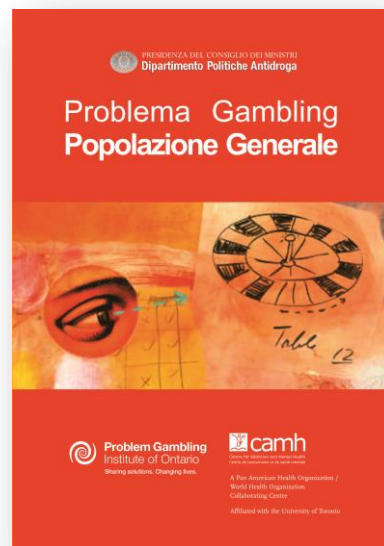
Centre for Addiction and Mental Health  
Centre de toxicomanie et de santé mentale



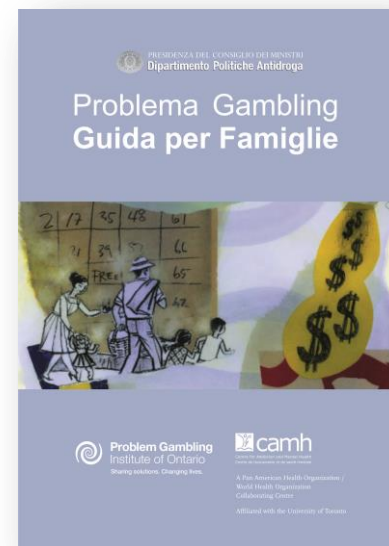
**Percorso di  
auto-aiuto**



**Pacchetto  
didattico per le  
scuole superiori**



**Opuscolo  
informativo per  
popolazione  
generale**



**Opuscolo  
informativo per  
famiglie**





# Network Nazionale Help Line GAP (Work in progress)

Regioni-Dipartimenti delle Dipendenze

